

FOREX CROWN

Mobile

モバイル取引マニュアル

フォレックスクラウン株式会社

登録番号 関東財務局長(金商)第 293 号

<http://www.fx-crown.com/mob/>

操作方法についてご不明な点がございましたら、24 時間安心フリーダイヤルまで



0120-999-065 (24 時間、携帯・PHS 可) カスタマーサービス課

目次

1.トレード画面へのログイン方法	P.2
2. 取引メインページ	P.3
3. 新規ポジションの注文	P.3
4. ポジションの決済	P.6
5. 注文条件の確認・変更	P.7
6.口座情報の確認	P.8
7.その他の設定	P.9

操作方法についてご不明な点がございましたら、当社までご連絡下さい。

1. トレード画面へのログイン方法

携帯電話で下記の URL を入力するか、下記の QR コードをバーコードリーダーで読み取ってください。

【URL】 <http://www.fx-crown.com/mob/>

【QR】



1-1.フォレックスクラウンモバイルへアクセス
携帯電話から URL を入力するか、
QR コードを読み取ってください。

【モバイル画面】

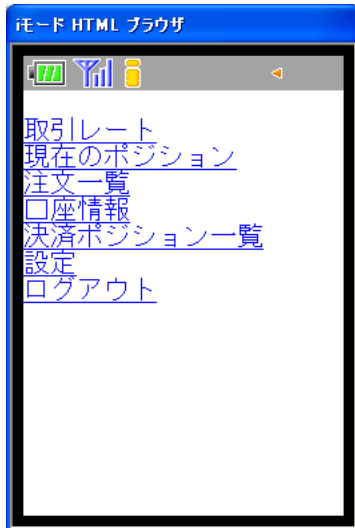


1-2.フォレックスクラウンモバイルのトップページ
「取引ログイン」をクリックしてください。
※メニューの配置は実際と異なる場合があります

1-3.口座選択ページ
「レギュラー口座」か「ミニ口座」のいずれか
当てはまるものを選択してクリックしてください。

1-4.ログイン画面
ログイン名とパスワードを入力し、
OK ボタンをクリックしてください。
取引画面に移動します。
※「登録する」ボタンは現在無効です。

2. 取引メインページ



2-1. 取引トップ画面(以下:メインページと表記)

- ・取引レート: 取引レートの表示、新規注文の実行
- ・現在のポジション: 保有ポジションの確認、決済の実行
- ・注文一覧: 指値注文の確認
- ・口座情報: 資金等の状況確認
- ・決済ポジション一覧: 決済ポジションの履歴の表示
- ・設定: トレーダーレンジの設定等
- ・ログアウト: 取引の終了

3. 新規ポジションの注文



3-1. 取引レート画面

メインページの「取引レート」をクリックしてください。

取引レート画面へ移動します。

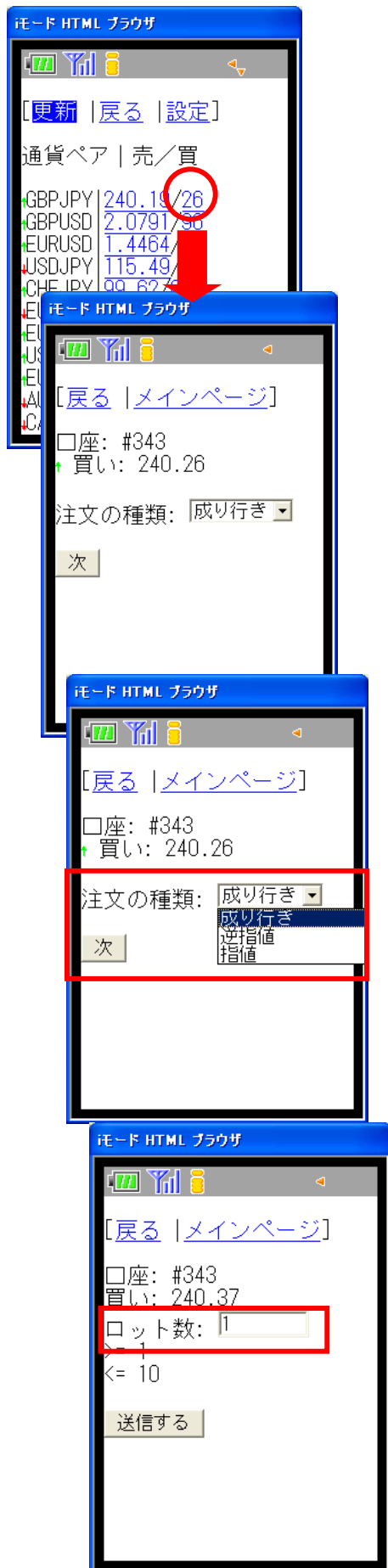
- ・更新: 表示レートが最新の物に更新されます
- ・戻る: 1 つ前のページ(メインページ)に戻ります。
- ・設定: 画面に表示する通貨ペアをカスタマイズします。
- ・各数値: それぞれの数値をクリックすると売買の指示が出せます。

3-2. 設定画面

「show」と表示されているのは現在レートが非表示のもの。

「hide」は表示されているのはレートが表示されているものです。

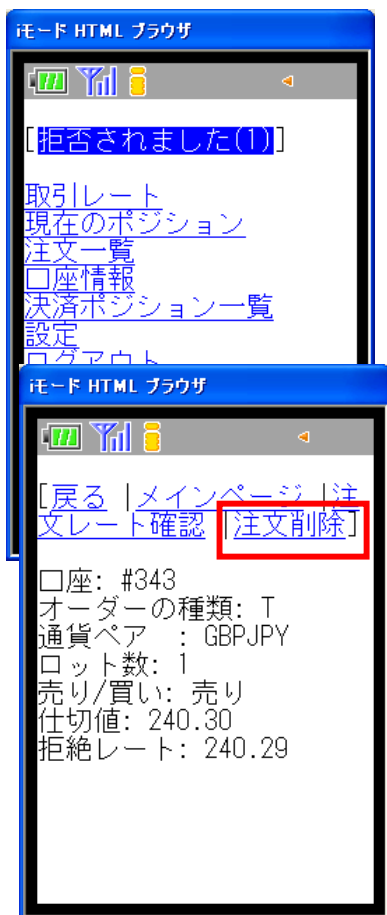
クリックする毎に表示設定が切り替わります。



3-3.新規注文を行います。
表示された通貨ペアのレートをクリックすると、そのまま注文画面へ移動します。
左記の例では GBP/JPY の買い注文を出す画面に進んでいます。

3-4.注文の種類を選びます。
「成り行き」「逆指値」「指値」から種類を選択し、「次へ」をクリックします。

3-5.成り行き注文の場合
注文するロット数を入力して「送信する」ボタンをクリックしてください。
> = 最小限度ロット数
< = 最大限度ロット数

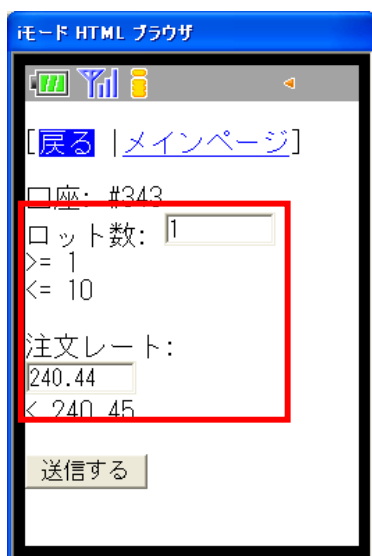


3-6.成行き注文の不成立

成行き注文は**通信速度**などが起因して注文のタイムラグが発生するため、その間にレートが変わり、注文を拒否される場合があります。

その場合は「拒否されました」をクリックし、移動した画面で「注文削除」をクリックし、実行してください。

拒否された成行き注文がとりけされます。



3-7.指値・逆指値注文の場合

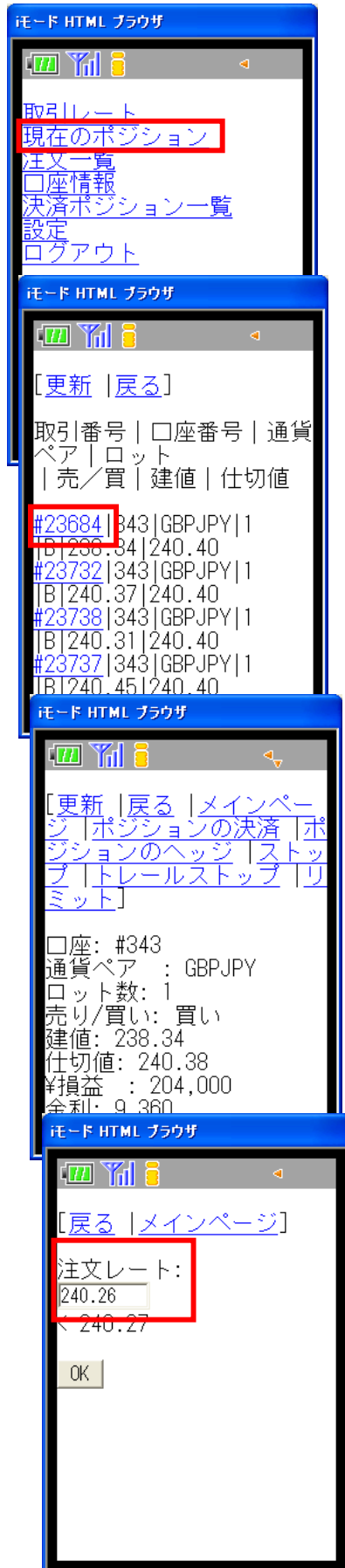
指値、逆指値注文の場合は「ロット数」と「注文レート」を指定します。

指定後は、成行きと同様「送信する」ボタンをクリックしてください。

> = 最小限度ロット数

< = 最大限度ロット数

4. ポジションの決済



4-1. ポジションの決済

建てたポジションを決済するには「現在のポジション」で行います。

取引メインページから「現在のポジション」をクリックします。

4-2. 現在のポジション表示画面

赤枠内が取引番号です。クリックすると決済方法を指定する画面に移行します。

4-3. 決済方法の指定画面

- ・ポジションの決済: 成行きで決済を実行
- ・ポジションのヘッジ: 両建て注文を実行
- ・トレールストップ: トレール逆指値を設定
- ・リミット: 利食い指値を設定
- ・ストップ: 逆指値を設定

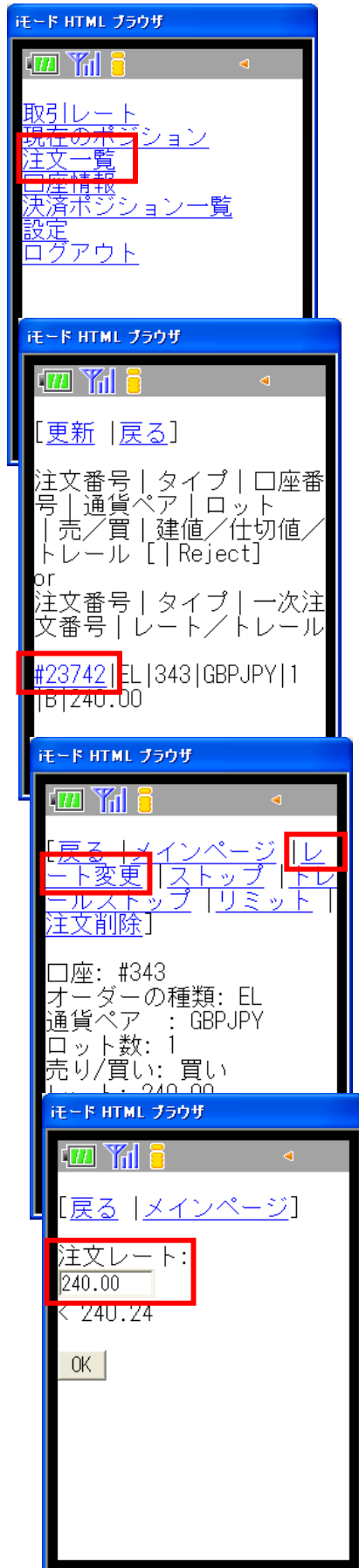
成行き決済を行う場合は「ポジションの決済」をクリック後、ロット数を入力し、OK をクリックします。

4-4. 指値での決済

ストップやリミットなど、指値での決済を行う場合はレートとロット数を指定します。

決済されたポジションはメインページの「決済ポジションの一覧」から確認ができます。

5. 注文条件の確認・変更



5-1. 注文の変更

注文条件を確認・変更するには「注文一覧」で行います。
取引メインページから「注文一覧」をクリックします。

5-2. 現在の注文表示画面

赤枠内が取引番号です。クリックすると注文条件を変更する画面に移行します。

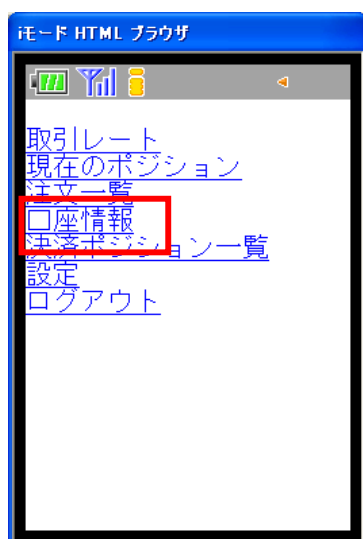
5-3. 注文条件の詳細画面

注文条件の詳細情報が表示されます。
「レート変更」をクリックすると注文レートの変更ができます。

5-4. 注文レートの変更

変更したい数字に注文レートを指定し、OK をクリックしてください。

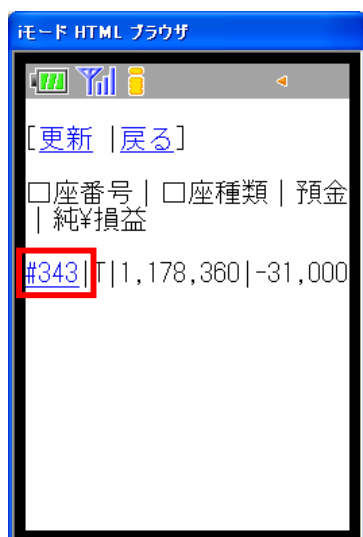
6.口座情報の確認



6-1.口座情報

現在の口座の状況を確認できます。

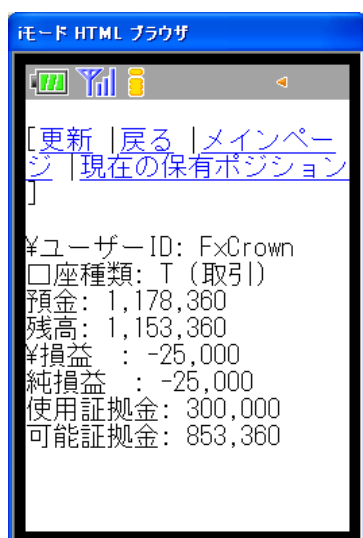
メインページから「口座情報」をクリックします。



6-2.口座情報の概要表示画面

簡単な口座情報が表示されます。

さらに詳しく口座情報を確認する場合は赤枠内の口座番号をクリックして下さい。

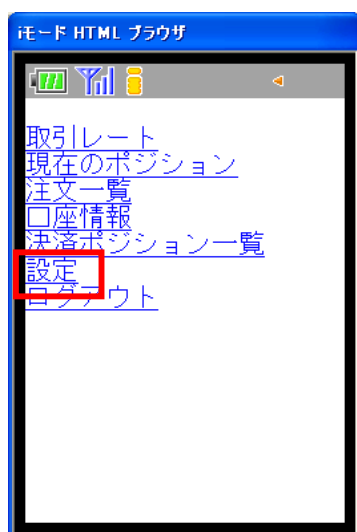


6-3.詳細な口座情報表示画面

現在の詳しい口座情報が表示されます。

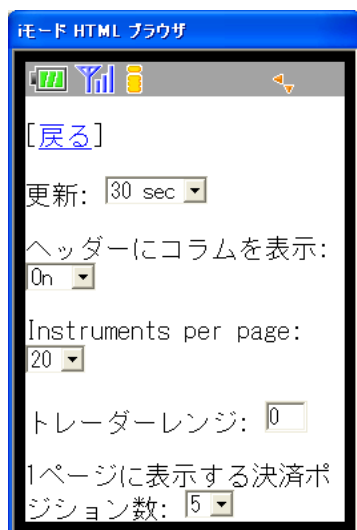
さらに保有ポジションなどを確認するページにも移動できます。

7.その他の設定



7-1.その他の設定

その他、設定を変更する場合はメインページの「設定」をクリックします。



7-2.設定画面

- ・更新: 現在無効です
- ・ヘッダーにコラムを表示: OFF にすると表示されている説明がなくなります。
- ・トレーダーレンジ: 成行き注文のスリッページの範囲設定
例: レンジを「5」に設定した場合、115.00 で成行きの買い注文を出すと、115.05 までの範囲で注文を執行します。
- ・1 ページに表示する決済ポジション数:
決済したポジションの一画面表示数

以上